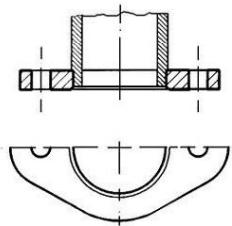
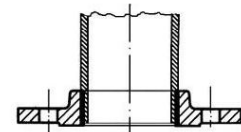


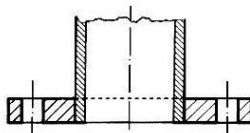
Kołnierze zaślepiające



Kołnierze gwintowane owalne



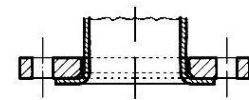
Kołnierze gwintowane



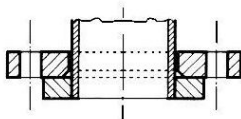
Kołnierze płaskie



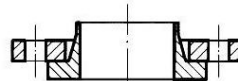
Kołnierze szyjkowe



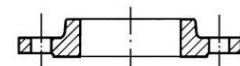
Kołnierze luźne, wywijki



Kołnierze luźne z pierścieniem do przyspawania



Kołnierze luźne z pierścieniem i z szyjką do przyspawania



Kołnierze luźne nasuwane do przyspawania

| NAZWA/NORMA | CIŚNIENIE /bar/ | | | | | | | | | | | | |
|---|-----------------|------|------|-------|-------|------|------|------|------|------|------|------|------|
| | 1 | 2.5 | 6 | 10 | 16 | 25 | 40 | 64 | 100 | 160 | 250 | 320 | 400 |
| Kołnierze zaślepiające | | | 2527 | 2527 | 2527 | 2527 | 2527 | 2527 | 2527 | | | | |
| Kołnierze gwintowane owalne | | | 2558 | | | | | | | | | | |
| Kołnierze gwintowane owalne tulejowe | | | | 2561 | 2561 | | | | | | | | |
| Kołnierze gwintowane tulejowe | | | | 2566 | 2566 | | | | | | | | |
| Kołnierze płaskie | | | 2573 | 2576 | | | | | | | | | |
| Kołnierze szyjkowe | 2630 | 2630 | 2631 | 2632 | 2633 | 2634 | 2635 | 2636 | 2637 | 2638 | 2628 | 2629 | 2627 |
| Kołnierze luźne, wywijki | | | 2641 | 2642 | | | | | | | | | |
| Kołnierze luźne z pierścieniem do przyspawania | | | | | | 2655 | 2656 | | | | | | |
| Kołnierze luźne z pierścieniem i z szyjką do przyspawania | | | | 2673 | | | | | | | | | |
| Kołnierze tulejowe nasuwane do przyspawania | | | | 86029 | 86030 | | | | | | | | |